

---

**camira**

style with substance

---

[www.camirafabrics.com](http://www.camirafabrics.com)

# Citadel

---



Task seating



Cigarette  
& Match



B1



Year guarantee

---

Highlighted shades are available from stock. Other colourways are available in 10 - 15 working days.

Photographic fabric scans are not colour accurate. Always request actual fabric samples before ordering.



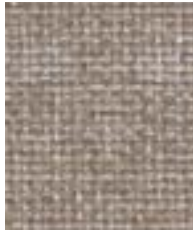
**Fortress**  
FL821



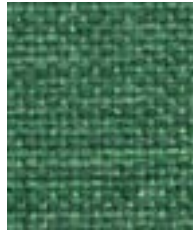
**Elevation**  
FL827



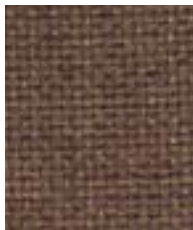
**Resistance**  
FL830



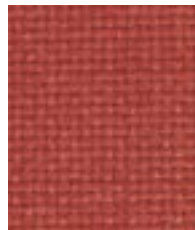
**Beacon**  
FL822



**Drawbridge**  
FL828



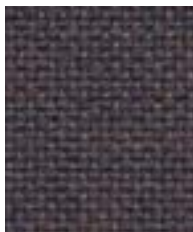
**Manor**  
FL823



**Lookout**  
FL825



**Redoubt**  
FL832



**Hideaway**  
FL824



**Hold**  
FL826



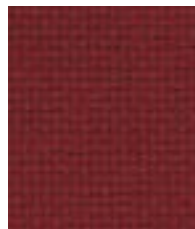
**Abide**  
FL829



**Augusta**  
FL125



**Confine**  
FL833



**Bingham**  
FL801



**Stillwater**  
FL757



**Ralstone**  
FL768



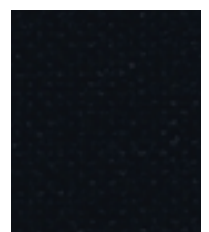
**Redstone**  
FL076



**Hamilton**  
FL010



**Defence**  
FL831



**Craven**  
FL019

## Citadel - Product information

A popular classic, Citadel is a hard-wearing synthetic upholstery fabric with a simple plain weave construction that carries a 10 year guarantee. It is available in an appealing range of colours including soft mélange mixtures and the widely favoured solid shades.

### Contact

UK Head Office:	+44 (0)1924 490491
France/Belgium:	+32 56 227 266
Germany:	+49 7031 60 84 30
Netherlands:	+31 7361 25120
Scandinavia:	+45 32 55 20 01
Turkey:	+90 850 396 6150
USA:	+1 616 288 0655
China:	+86 (0)21 6133 1812

[www.camirafabrics.com](http://www.camirafabrics.com)



## Technical information

### UK

#### Composition

100% Flame Retardant Polypropylene

#### Width

140 cm minimum

#### Weight

230 g/m<sup>2</sup> ±5% (320 g/lin.m±5%)

#### Abrasion Resistance\*

Heavy duty / 10 year guarantee  
Independently certified to ≥30,000  
Martindale cycles

#### Flammability

BS EN 1021 - 1 (cigarette)  
BS EN 1021 - 2 (match)  
BS 7176 Low Hazard  
DIN 4102 B1  
ÖNORM B 3825 & A3800-1 (58kg/m<sup>3</sup>  
CMHR Foam)  
UNI 9175 Classe 1 IM  
EN 13501-1 Adhered Class B, s1, d0  
EN 13501-1 Un-adhered Class B, s1, d2  
*Note: Flammability performance is  
dependent on components used. This  
range has been tested using 34-38 kg/m<sup>3</sup>  
CMHR foam unless otherwise stated.*

#### Light Fastness

6 (ISO 105 - B02)

#### Fastness to Rubbing

Wet: 4, Dry: 4 (ISO 105 - X12)

#### Cleaning

Vacuum regularly. Wipe clean with a  
damp cloth or shampoo using proprietary  
upholstery shampoo.

\*Martindale abrasion testing alone is not  
an appropriate indicator for the durability of  
this product. The heat generated by this test  
far exceeds normal practice and affects the  
constituent fibre. The robust performance of this  
product is proven in use with a 10 year guarantee  
of durability.

Please note that seam performance is dependent  
on seam construction and needle and thread type.  
We recommend that appropriate sewing advice  
be taken.

Batch to batch variations in shade may occur  
within commercial tolerances. We reserve the right  
to alter technical specifications without notice. The  
Unregistered Design Rights and the Copyright in  
all designs are the exclusive property of Camira  
Fabrics Limited.

### D

#### Zusammensetzung

100% schwerentflammbares Polypropylen

#### Breite

140 cm nutzbare Breite

#### Gewicht

230 g/m<sup>2</sup> ±5% (320 g/lfd.M±5%)

#### Scheuerfestigkeit\*

Schwerer Objekteinsatz / 10 Jahre  
Garantie  
Extern zertifiziert mit ≥30,000  
Scheuertouren Martindale

#### Feuersicherung

BS EN 1021 - 1 (Zigarettestest)  
BS EN 1021 - 2 (Streichholztest)  
BS 7176 Low Hazard  
DIN 4102 B1  
ÖNORM B 3825 & A3800-1 (58kg/m<sup>3</sup>  
CMHR Foam)  
UNI 9175 Classe 1 IM  
EN 13501-1 Adhered Class B, s1, d0  
EN 13501-1 Un-adhered Class B, s1, d2  
*Bemerkung: Schwerentflammbarkeit hängt  
vom verwendeten Schaum ab. Dieser Stoff  
wurde mit 34-38 kg/m<sup>3</sup> CMHR Schaum  
getestet.*

#### Lichtechtheit

6 (ISO 105 - B02)

#### Reibechtheit

Nass: 4, Trocken: 4 (ISO 105 - X12)

#### Reinigung

Regelmässig staubsaugen. Dazu mit  
einem feuchten Tuch abwischen, oder mit  
einem speziellen Polsterschaum  
behandeln.

\*Der Martindale-Test allein ist kein Nachweis  
für die Langlebigkeit des Produktes. Die hohen  
Temperaturen des Tests beeinträchtigen die  
Faser und sind im Einsatz ausgeschlossen. Die  
langjährige Robustheit des Produktes wird mit 10  
Jahren Garantie bestätigt.

Eine optimale Nahtausreissfestigkeit hängt von  
der Nahtfahne, der verwendeten Nadel und dem  
Näh-Garn ab. Wir empfehlen daher Nähversuche  
durchzuführen.

Handelsübliche Farbabweichungen können  
auftreten und berechtigen nicht zur Reklamation.  
Wir behalten uns die Änderung technischer  
Spezifikationen vor. Die registrierten und nicht  
registrierten Urheberrechte der Dessinierungen  
sind ausschliessliches Eigentum der Camira  
Fabrics Limited.

### F

#### Composition

100% Polypropylène retardateur  
de flamme

#### Largeur

140 cm minimum

#### Poids

230 g/m<sup>2</sup> ±5% (320 g/m.l ±5%)

#### Résistance à l'abrasion\*

Usage intense / garantie 10 ans. Certificat  
indépendant ≥30,000 cycles Martindale

#### Flammabilité

BS EN 1021 - 1 (cigarette)  
BS EN 1021 - 2 (allumette)  
BS 7176 Low Hazard  
DIN 4102 B1  
ÖNORM B 3825 & A3800-1 (58kg/m<sup>3</sup>  
CMHR Foam)  
UNI 9175 Classe 1 IM  
EN 13501-1 Adhered Class B, s1, d0  
EN 13501-1 Un-adhered Class B, s1, d2  
*Note: Le comportement non-feu dépend  
de la mousse utilisée. Cette gamme a été  
testé sur une mousse de  
34-38 kg/m<sup>3</sup> CMHR mousse, excepté  
mentionné différemment.*

#### Solidité à la lumière

6 (ISO 105 - B02)

#### Solidité au Frottement

Mouillé: 4, Sec: 4 (ISO 105 - X12)

#### Nettoyage

Aspirer régulièrement. Essuyer avec une  
étoffe humide ou nettoyer à l'aide d'un  
produit approprié pour tissus  
d'ameublement.

\*Le test martindale n'est pas un indicateur  
réaliste pour la durabilité de ce tissu  
polypropylène. En effet la chaleur générée lors  
de ce test est considérablement au-dessus de  
l'usage normal et change les caractéristiques de  
la fibre. La performance robuste de cette qualité  
se manifeste pendant l'usage et est enterrinée  
par une garantie de 10 ans.

Veuillez noter que la performance du joint  
dépend de sa construction ainsi que de l'aiguille  
et du type de fil utilisés.

une variation de couleurs peut provenir  
(commerciallement tolérable). Nous réservons le  
droit de changer les spécifications techniques  
sans préavis. Les Droits de Conception non-  
enregistrés et les droits d'auteur de tous les  
motifs sont la propriété exclusive de Camira  
Fabrics Limited.

### ES

#### Composición

100% Polipropileno resistente al fuego

#### Ancho

140 cm mínimo

#### Peso

230 g/m<sup>2</sup> ±5% (320 g/lin.m±5%)

#### Resistencia a la abrasión\*

Garantía de 10 años con uso intenso  
independientemente del certificado de  
≥30,000 Ciclos Martindale

#### Inflamabilidad

BS EN 1021 - 1 (cigarillo)  
BS EN 1021 - 2 (cerilla)  
BS 7176 Low Hazard  
DIN 4102 B1  
ÖNORM B 3825 & A3800-1 (58kg/m<sup>3</sup>  
CMHR Foam)  
UNI 9175 Classe 1 IM  
EN 13501-1 Adhered Class B, s1, d0  
EN 13501-1 Un-adhered Class B, s1, d2  
*Nota: El grado de Inflamabilidad depende  
del tipo de foam utilizado. Esta gama ha  
sido testada usando foam CMHR de  
34-38 kg/m<sup>3</sup>, en caso de otro tipo de foam  
se informará.*

#### Solidez a la luz

6 (ISO 105 - B02)

#### Solidez al rozamiento

Húmedo: 4, Seco: 4 (ISO 105 - X12)

#### Limpieza

Limpiar con aspiradora frecuentemente.  
Bien lavar con un paño húmedo o con un  
champú apropiado para tapicería.

\*El test de Abrasión Martindale no es el más  
adecuado para indicar la durabilidad de este  
producto. El calor que genera este test es  
demasiado y afecta negativamente a las fibras de  
este producto. En cualquier caso, la durabilidad  
y calidad del producto está de sobra probada ya  
que damos 10 años de garantía.

Tenga en cuenta que el rendimiento de la costura  
depende de la construcción de la costura,  
además de la aguja y del tipo de roscas. Le  
recomendamos que se aconsejen para coser la  
costura.

las variaciones de lote a lote en la sombra  
se puede producir dentro de tolerancias  
comerciales. Nos reservamos el derecho a  
efectuar modificaciones técnicas sin previo  
aviso. Los derechos sobre los diseños no  
registrados y los derechos de autor en todos  
los diseños son propiedad exclusiva de Camira  
Fabrics Limited.